

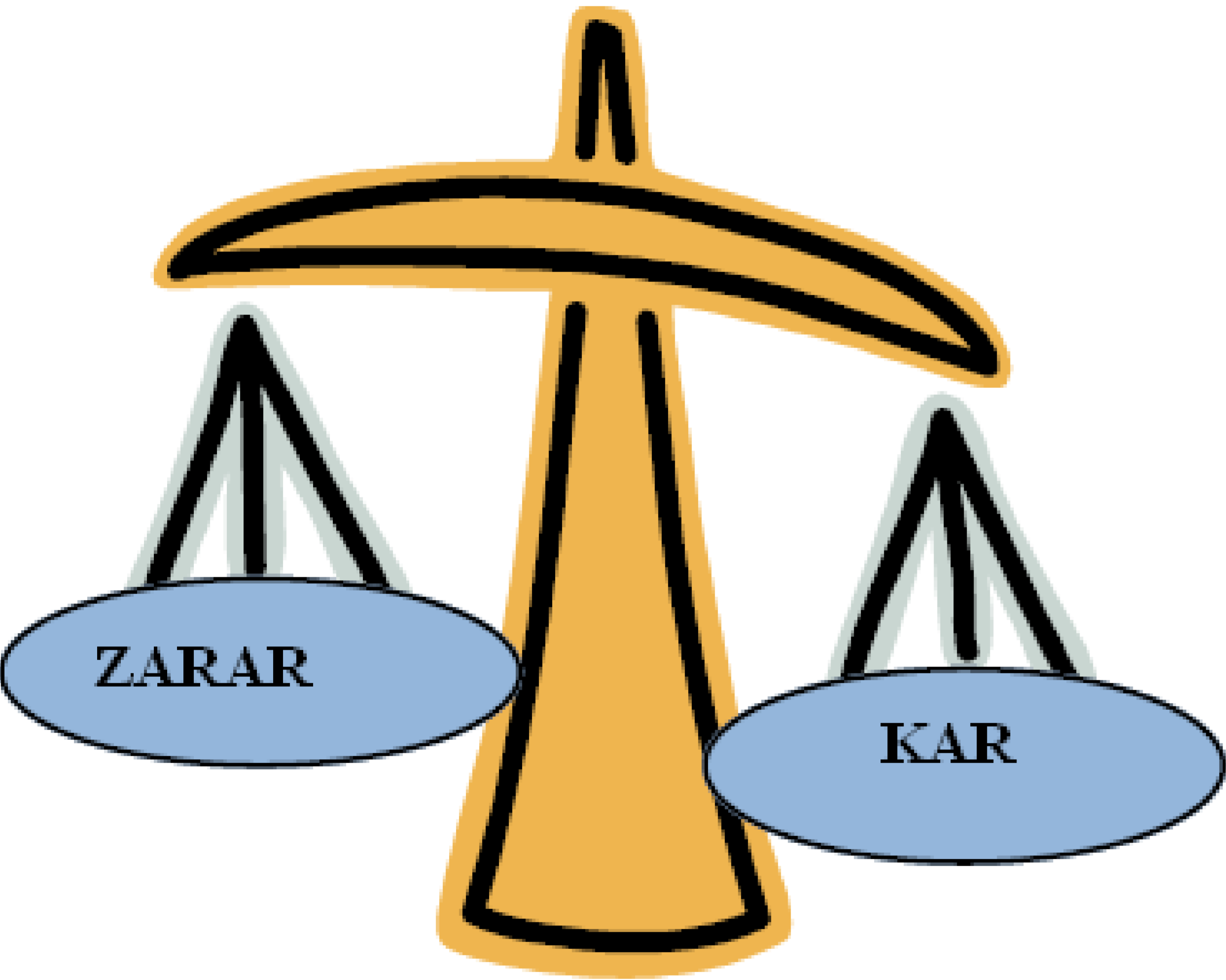
BİLGİSAYARLI TOMOGRAFİ (BT) ÇEKİMİNE KARAR VERMEK İÇİN 10 ALTIN KURAL



1- Kendi kendinize aşağıdaki soruları sorarak uygunsuz tetkiklerden kaçının:

- Daha önce yapılmış mıdır ?
- Buna gerçekten ihtiyacım var mı?
- Bunu şimdi bilmeye ihtiyacım var mı?
- En iyi tetkik yöntemi bu mu?
- Klinik sorunu açıkladım mı?

2- Durumu bir radyoloji uzmanı ile görüşmeniz işlemin gerekçesinin güçlenmesine yardımcı olacak ve yararı olmayan görüntülemeyi azaltacaktır.

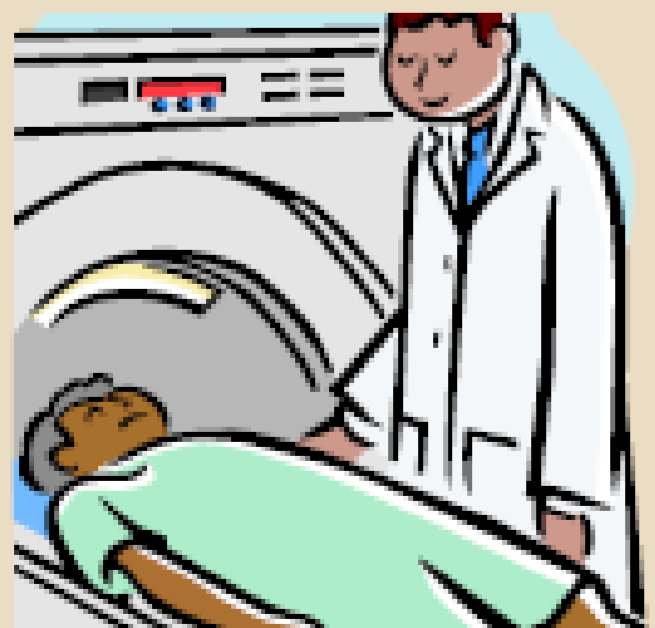


3-Hastaya yapılacak işlemin zararları ve faydaları hakkında bilgi verin

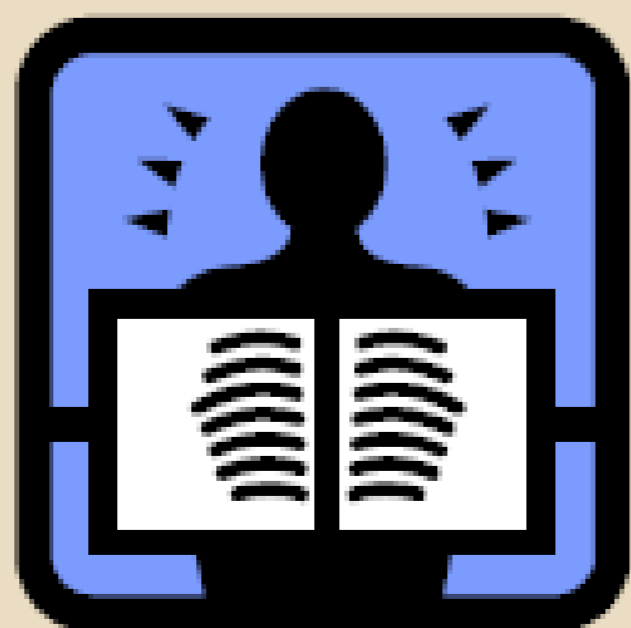
4- BT çekim kriterleri ve sevk kurallarıyla ilgili bilgileri saklayın ve günlük uygulamalarda bunları kullanın

BT tetkikleri, hastayı yormadan yapılan en yaygın tetkiklerden biridir.

1 x



≈ 500 x

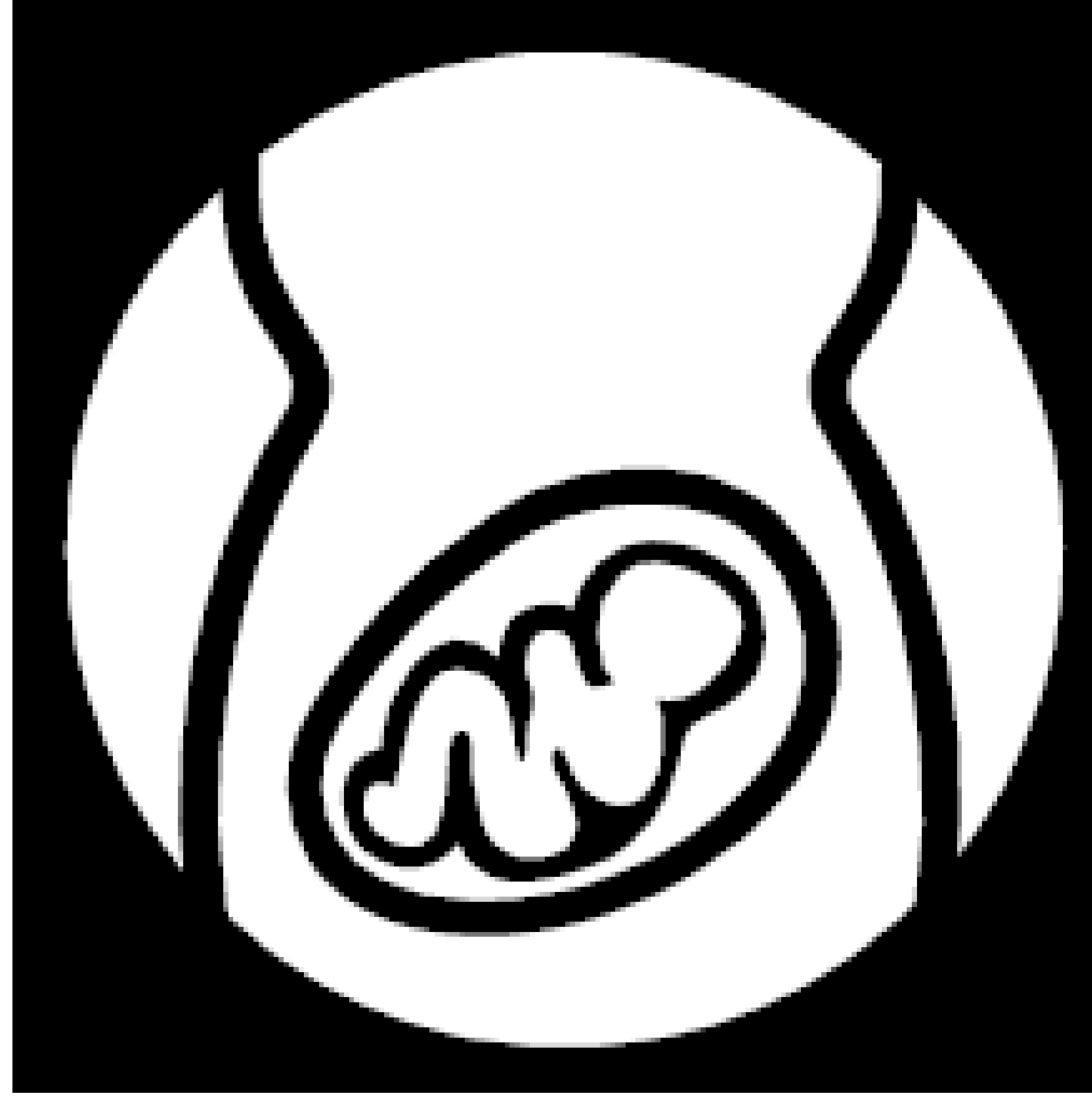
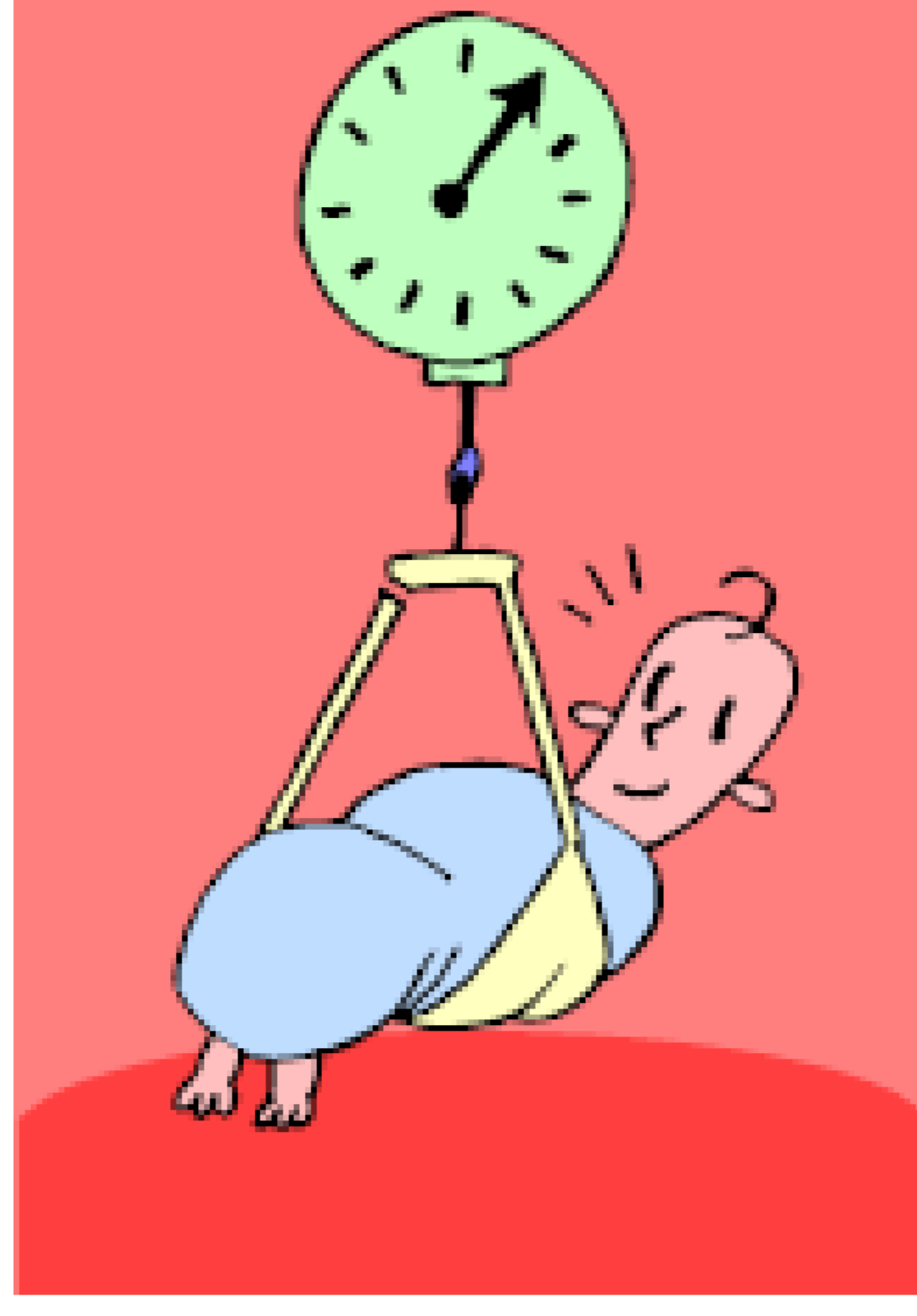


Bir BT tetkikinde hastanın maruz kalacağı etkin doz, bir PA göğüs grafisinde maruz kalacağı etkin dozun yaklaşık 500 katıdır.

5- BT Çekimlerinde hasta dozunun çok yüksek olacağını daima göz önünde bulundurun

BİLGİSAYARLI TOMOGRAFİ (BT) ÇEKİMİNE KARAR VERMEK İÇİN 10 ALTIN KURAL

6- Özellikle uygunsuz pediatrik tetkikleri önlemek için dikkatli olun. Çocuklarda bazı dokular yetişkinlere göre radyasyona daha duyarlıdır. Çocukların yetişkinlere göre, radyasyonun etkilerinin ortaya çıkabileceği, daha uzun bir yaşam süresine sahip olacağını asla unutmayın.



8- Doğurganlık yaşında olan kadın hastaya hamile olup olmadığını mutlaka sorun.

7- Bir kere yapılan BT taraması nedeniyle oluşabilecek kanser riski çok düşükken, birden fazla yapılan taramaların bu riski az da olsa artırdığı bilinmektedir.

Doktor bey, bir BT tetkiki yaptırsak daha iyi bir sonuç alacağımıza inanıyorum. Lütfen yaptıralım.



Ayşe hanım, gerçekten buna gerek yok. Böyle bir tetkikin durumunuzla ilgili teşhisime hiç bir katkısı olmayacak. Boşuna radyasyon dozuna maruz kalacaksınız.



Yakın zamanda herhangi bir şekilde BT taraması yaptırdınız mı?

9- BT tetkikinin size ek bir bilgi sağlamayacağına inanıyorsanız, hasta istese de onu ikna ederek bu isteğe karşı direnin.

10- Hastanın daha önceki BT kayıtları yanında olmadığı için vakit kazanmak üzere yenir BT taraması yapmak doğru bir yöntem değildir.